

# ReatogoXPE, stručný sprievodca

Autori : Pavel / Craft [www.craftcom.net](http://www.craftcom.net) (11.7.2005)

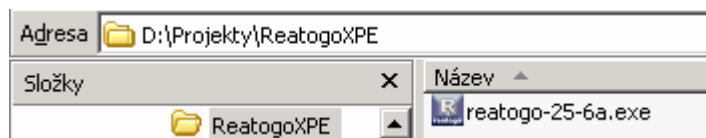
slovenský preklad : Marián Hikaník

**Tento návod vás prevedie vytvorením ReatogoXPE krok za krokom. Nezaobrá sa žiadnym nastavovaním, jedná sa iba o základný návod "ako na to".**

ReatogoXPE je BartPE s integrovaným prídavným modulom XPE. V tomto návode si vytvoríme najjednoduchšiu verziu ReatogoXPE, ktorú môžeme prirovnať k čistej inštalácii Windows XP. Tým sa rozumie to, že ReatogoXPE sa bude správať ako operačný systém bez aplikácií (logicky nebude reatogo rovnaké ako XP ...)

Pre účely tohto návodu bude pracovnou zložkou D:\Projekty\ReatogoXPE, kam uložíme reatogo-25-6a.exe (alebo novší).

**\*\*\*** Niekedy sa môže vyskytnúť problém, ak chcete použiť i možnosť napálenia výsledného iso súboru pomocou programu PE Builder (reatogo PE Builder) v podobe nenájdenia napáľovacej mechaniky. Za predpokladu, že máte nainštalované i potrebné Aspi ovládače, odporúčam súbor reatogo-25-6a.exe nakopírovať priamo do koreňa (rootu) disku C, tj. C:\reatogo-25-6a.exe , čo odporúča i autor programu, a spustiť ho odtiaľto.



Spustíme tento súbor, prebehne jeho rozbalenie a spustenie. Odsúhlasíme licenciu.

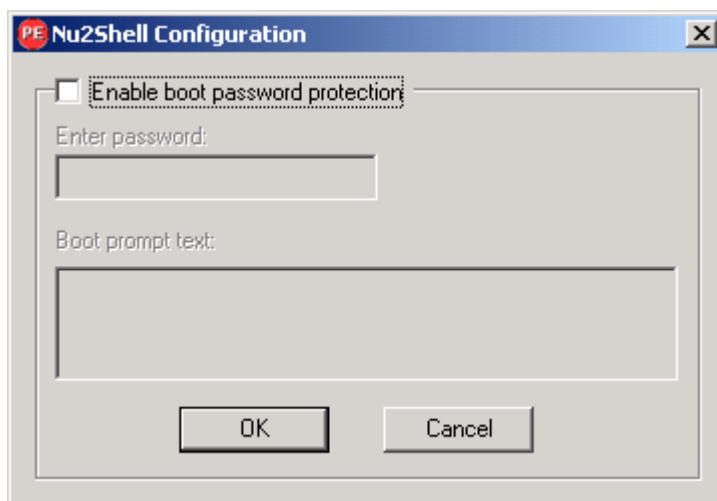


Privíta nás prostredie programu a ihneď sa spustí tiež lokalizácia, tj. prevezme sa národné nastavenie (ako jazyk, klávesnica, fonty, atď.)



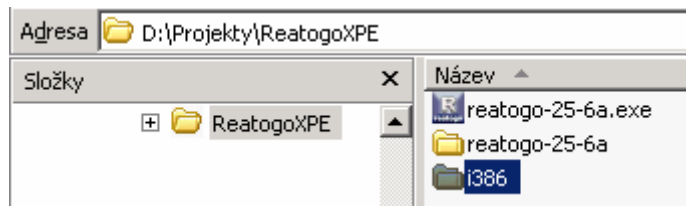
Súčasne sa prevádzajú niektoré ďalšie nastavenia, okrem iného je možné nastaviť heslo (password), ktoré (ak ho nastavíte) je nutné vložiť pri bootovaní z ReatogoXPE CD. Ak ho chceme aktivovať zvolíme položku **Enable boot password protection** a do kolónky **Enter password** napíšeme svoje heslo (bez diakritiky) a stlačíme OK. Hlavne si nezabudnite heslo zapamätať, inak pri bootovaní skončíte na úvodnej obrazovke. Ak heslo nechcete aktivovať stačí stlačiť tlačidlo **Cancel** pre pokračovanie.

\* Ak heslo náhodou zabudnete, budete si musieť celý iso súbor vyrobiť znova od začiatku a pri automatickej konfigurácii zadať heslo nové.

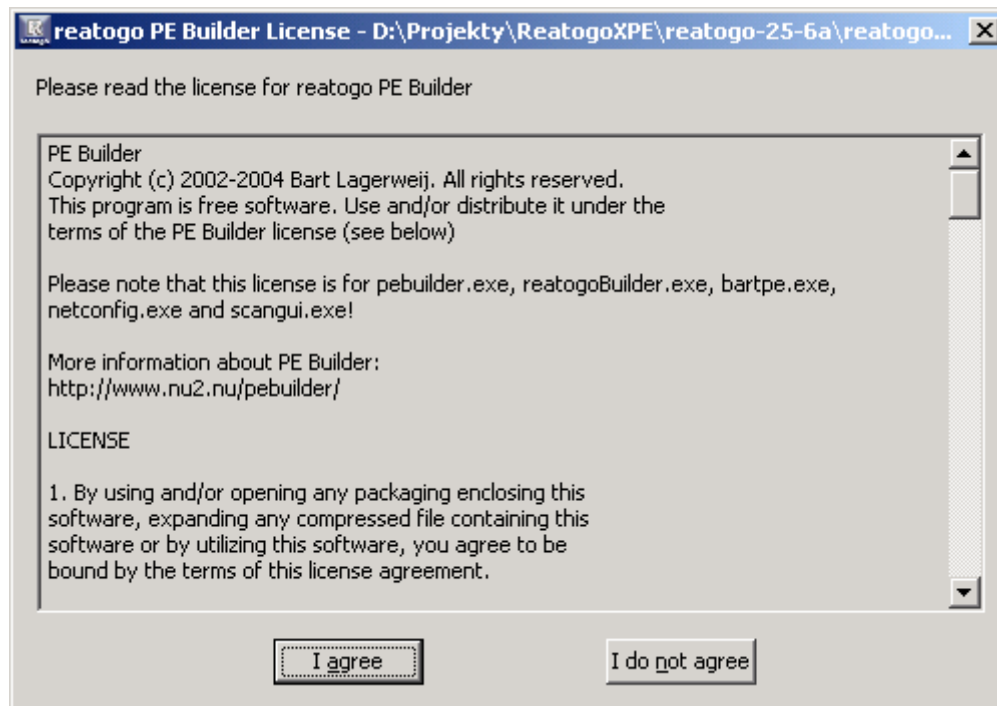


Pre vytvorenie ReatogoXPE (rovnako ako BartPE) potrebujeme súbory z inštalačného CD (**reatogo vyžaduje XP SP2**). Stačí z neho skopírovať zložku i386 (obsahuje všetky potrebné súbory). Zložka môže byť kdekoľvek na disku (alebo na CD).

\* Pre účely tohto návodu je zložka i386 skopírovaná do zložky s reatogo, tj. D:\Projekty\ReatogoXPE.

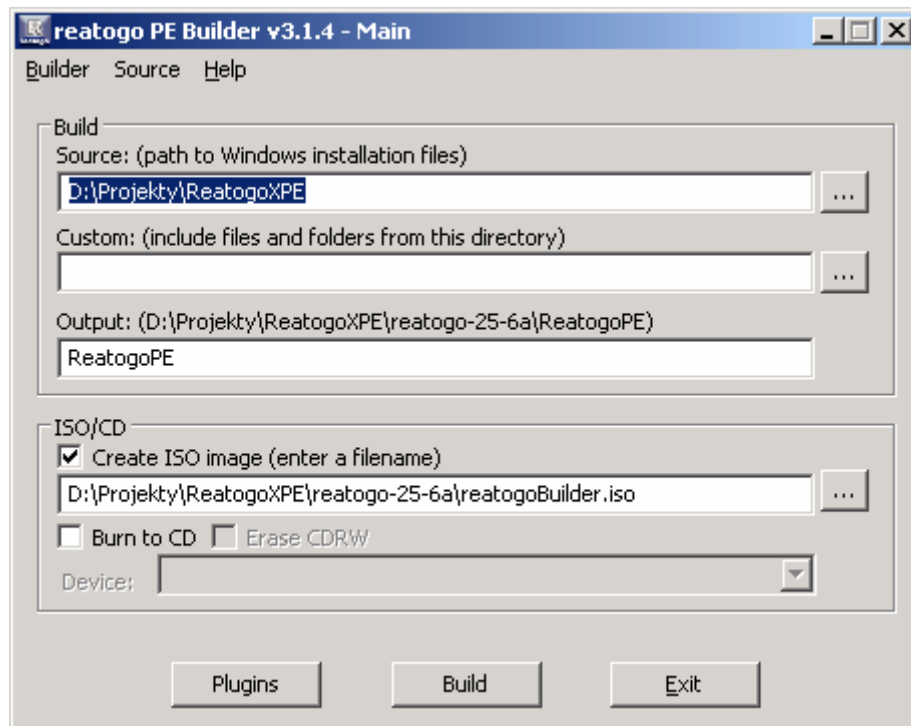


Kliknutím na tlačidlo **Start PEbuilder** dôjde k započatiu vytvárania CD. Odsúhlasíme licenciu pre reatogo PE Builder.

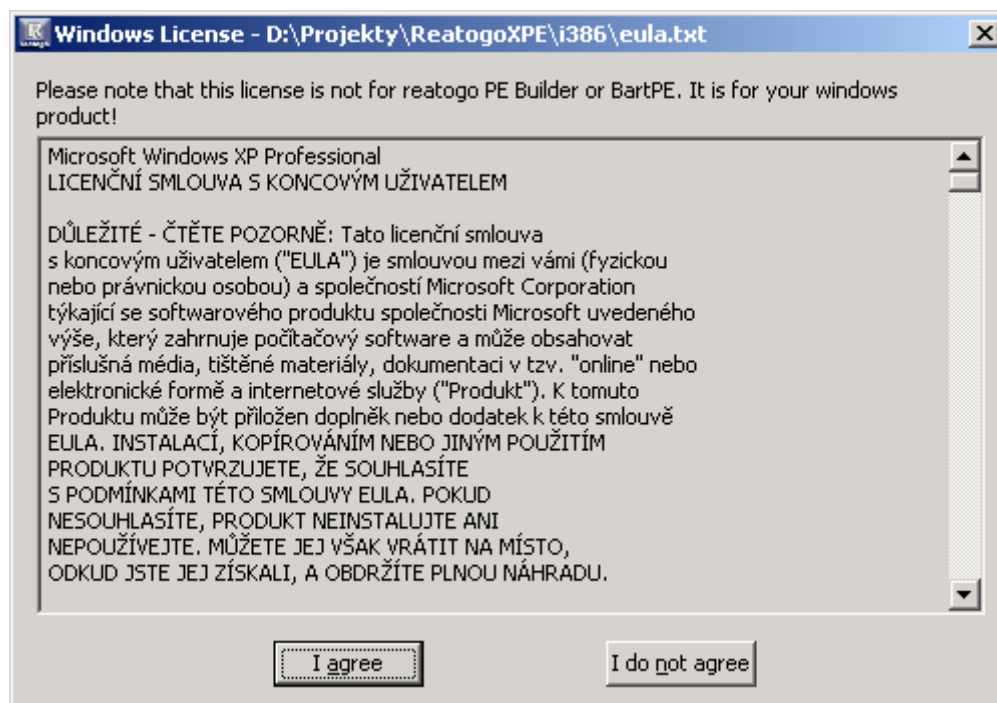


Nastavíme cestu k inštalačným súborom (riadok **Source: path to Windows installation files**). Zaškrtnutím **Create ISO image** docielime vytvorenie ISO obrazu CD, ak ho chceme hneď napáliť na CD, zvolíme ešte **Burn to CD** a vyberieme potrebnú napaľovaciu mechaniku. V prípade, že používame CDRW môžeme ešte zvolením voľby **Erase CDRW**, toto CD pred započatím napaľovania výsledného iso súboru vymazať, ak sme tak neučinili už skôr.

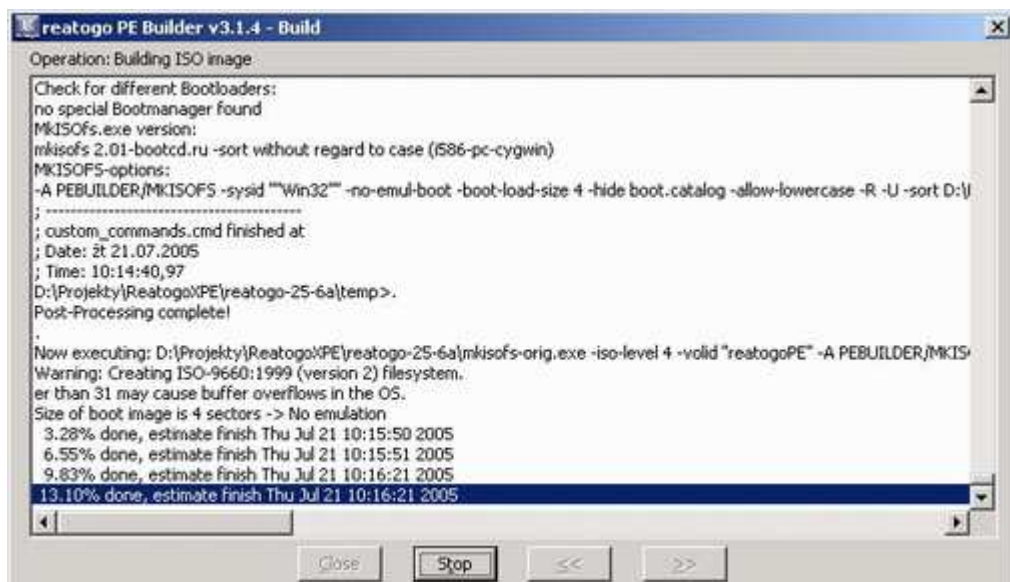
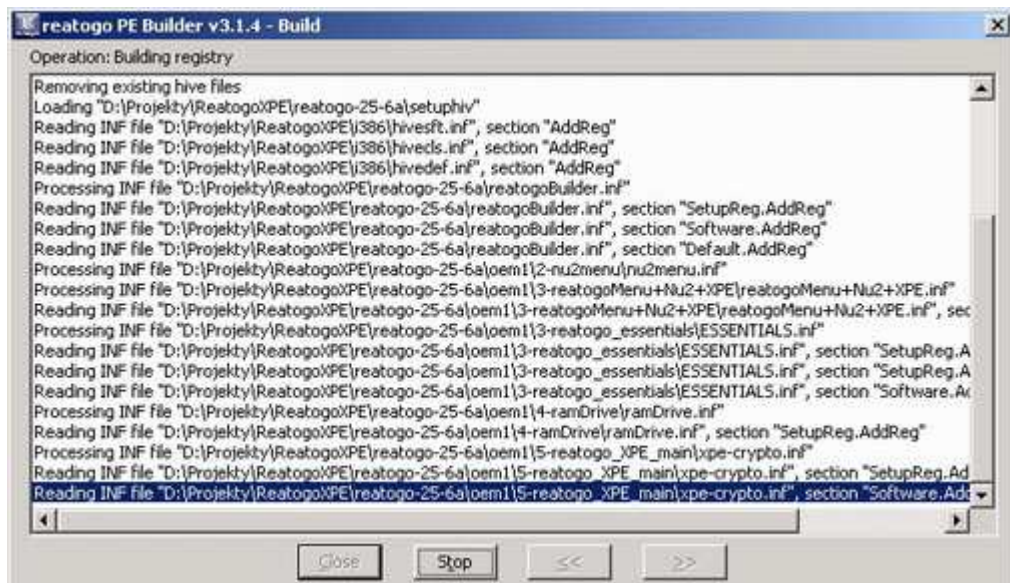
\* Ak chcete pridať do koreňa CD aj svoje súbory alebo zložku, kde máte tieto súbory umiestnené, nastavte cestu k tejto zložke v riadku **Custom: (include files and folders from this directory)**, napr. D:\BartPEXPE\Súbory, sa v roote CD vytvorí i zložka "Súbory".



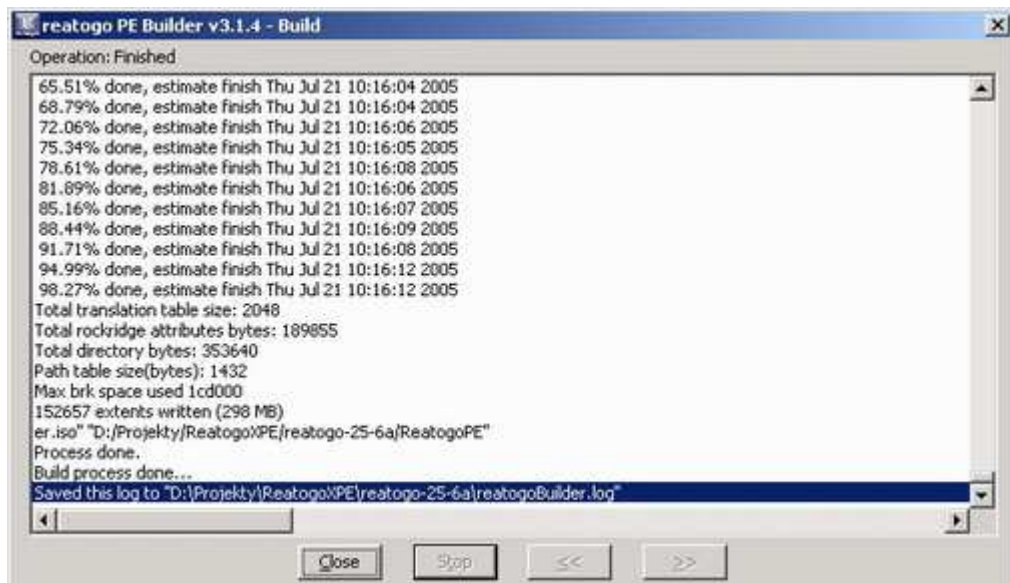
Kliknutím na tlačidlo Plugins sa otvorí zoznam dostupných prídavných modulov; máme možnosť ovplyvniť, ktoré prídavné moduly chceme povoliť (Enabled Yes) a ktoré zakázať (Enabled No), čo však nie je predmetom tohto sprievodcu. Kliknutím na Build započneme vytváranie nášho CD. Odsúhlasíme licenciu Windows XP.



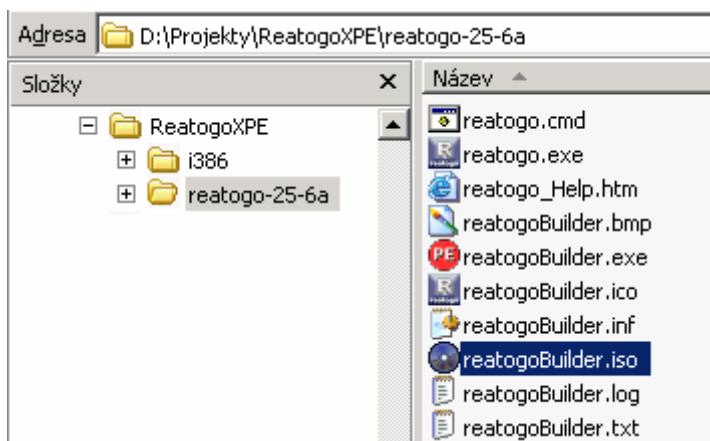
Tým sa definitívne spustí celý proces, o jeho priebehu sme informovaní.



Úspěšné ukončení je oznámené hlášením "**Build process done ...**"



Tým sa v zložke D:\Projekty\ReatogoXPE\reatogo-25-6a vytvorí súbor **reatogoBuilder.iso**.



Ten napálime na CD (pri napaľovaní použite voľbu napáliť obraz - image).

\* Ak ste nechali zvolenú (v základnom okne reatogo PE Builder) i položku **Burn to CD** a vybrali potrebnú napaľovaciu mechaniku, spustí sa napaľovanie CD automaticky.

Pre predstavu, ako vyzerá prostredie ReatogoXPE po naboťovaní.



