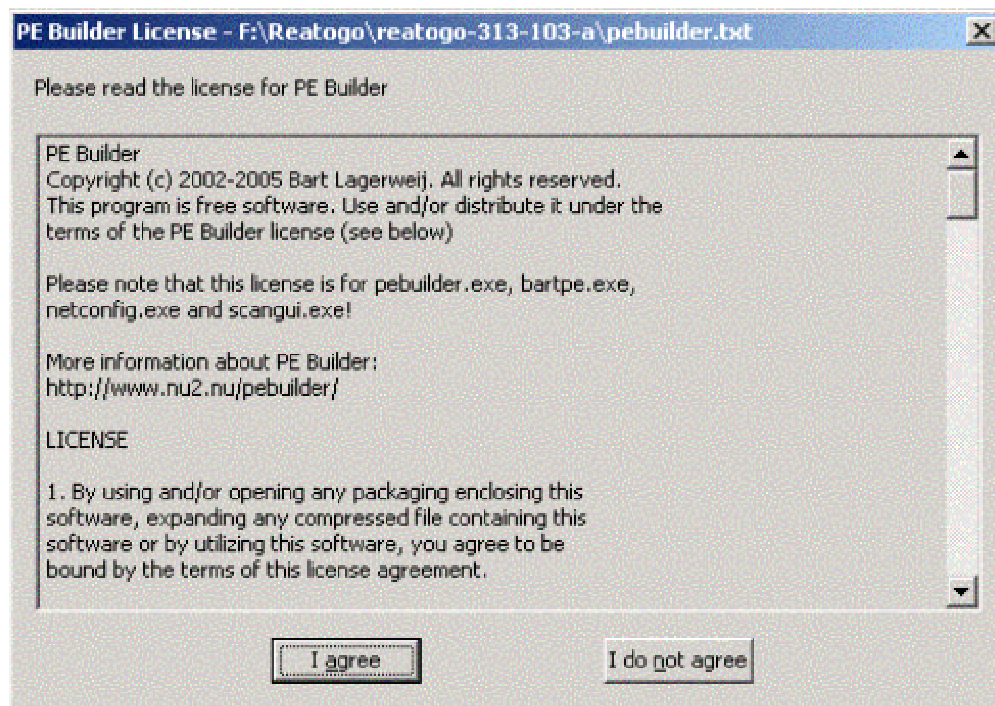


# PEBuilder, vytvorenie BartPE, stručný sprievodca

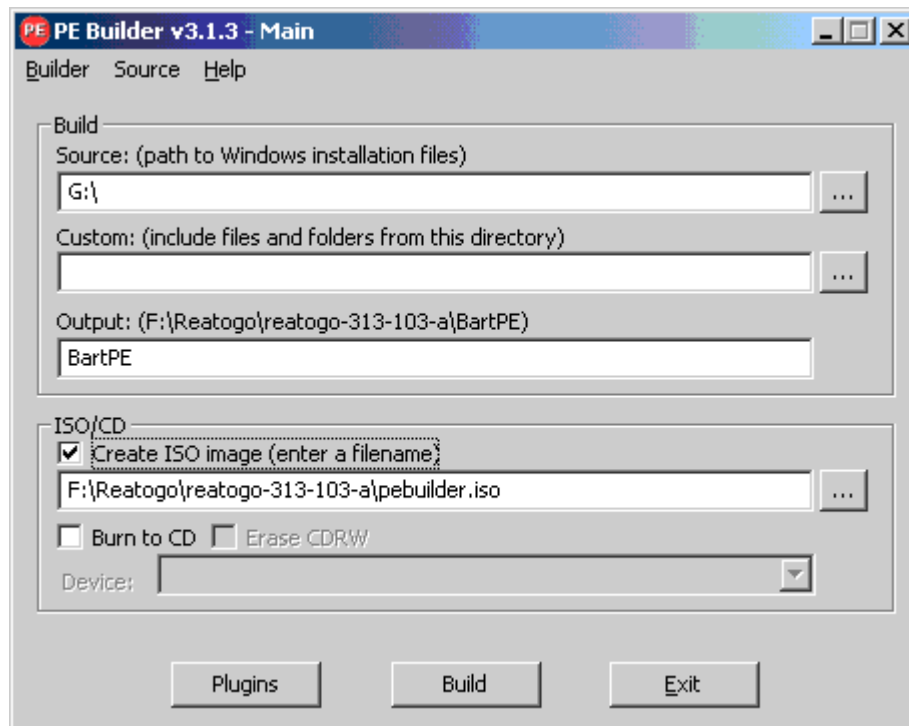
Autori : Pavel / Craft [www.craftcom.net](http://www.craftcom.net) (15.4.2005)

slovenský preklad : Marián Hikaník

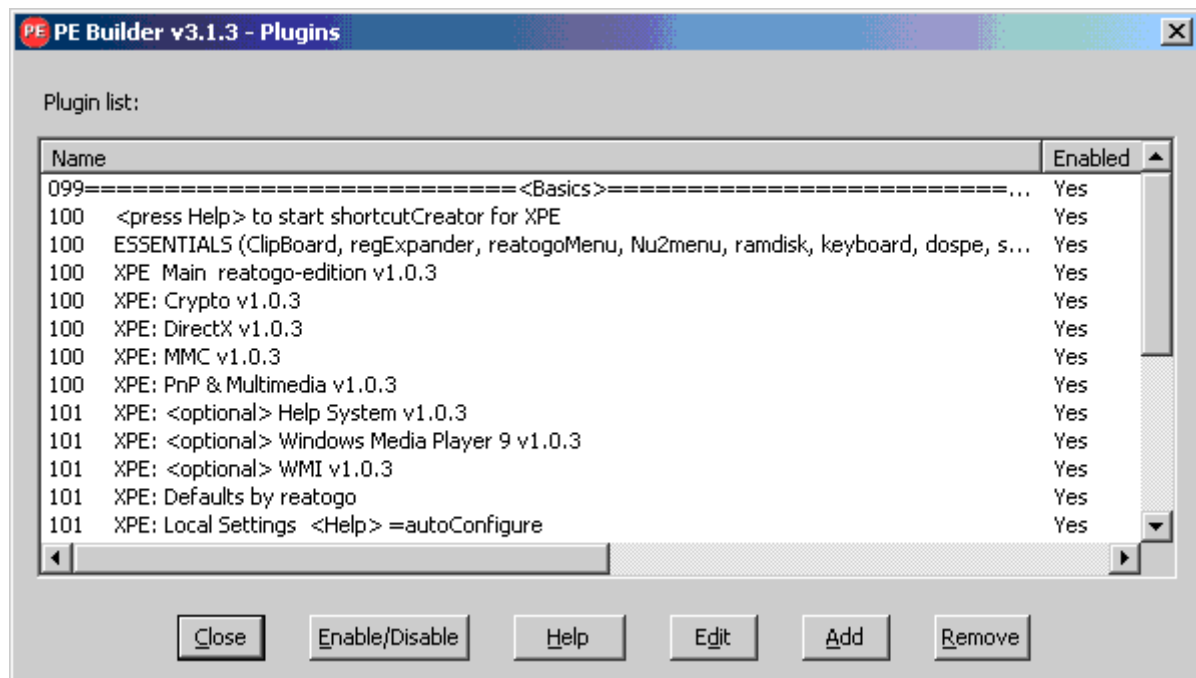
Spustíme program PEBuilder a odsúhlasíme licenciu.



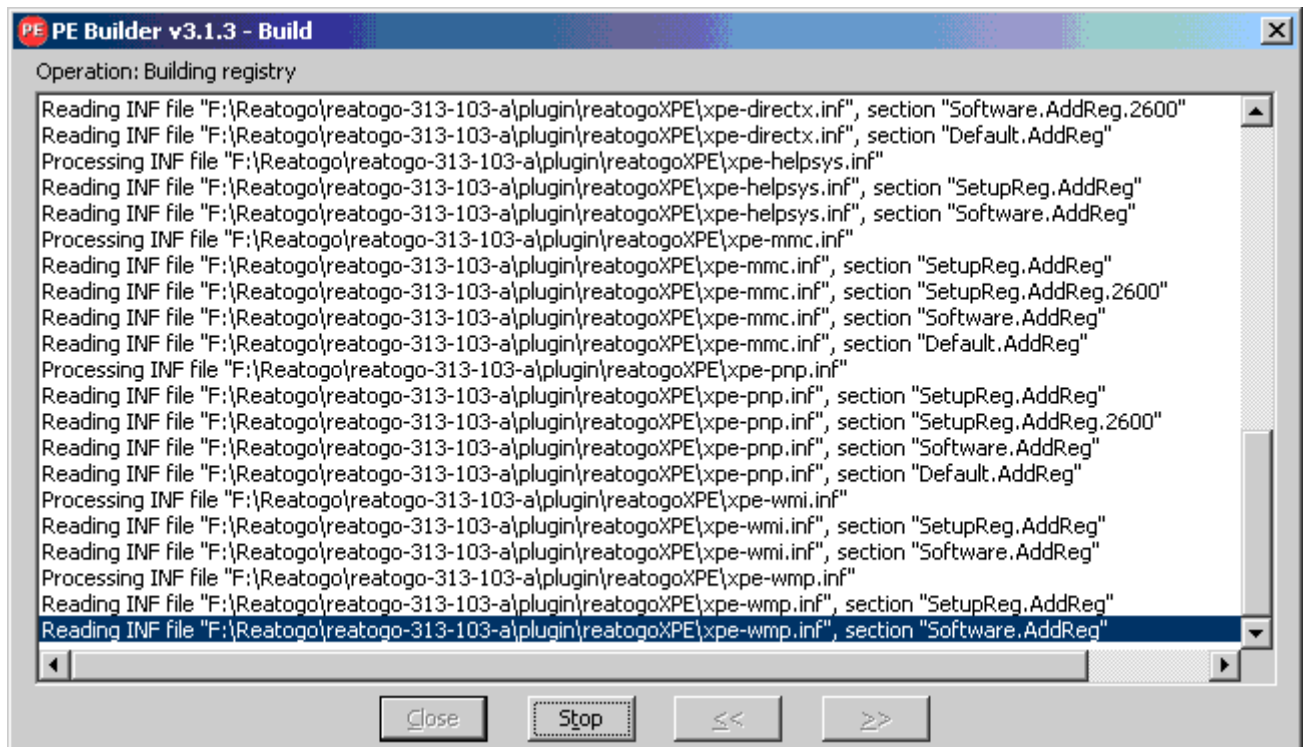
V okne PEBuildera nastavíme cestu k inštaláčnym súborom XP (riadok **Source**, v našom prípade **G:**), ak chceme na CD pridať nejaký vlastný priečinok so súborami (napr. obrázky, pesničky, jednoduché utility ...) potom nastavíme cestu v riadku **Custom**, položka **Output** je nastavením zložky, v ktorej sa vytvoria súbory BartPE (z nich sa následne vytvorí ISO obraz CD, ktorý môžete napáliť na CD). Zvolením položky **Create ISO image** docielime vytvorenie ISO obrazu CD, ak ho chceme priamo napáliť na CD, zvolíme ešte aj položku Burn to CD.



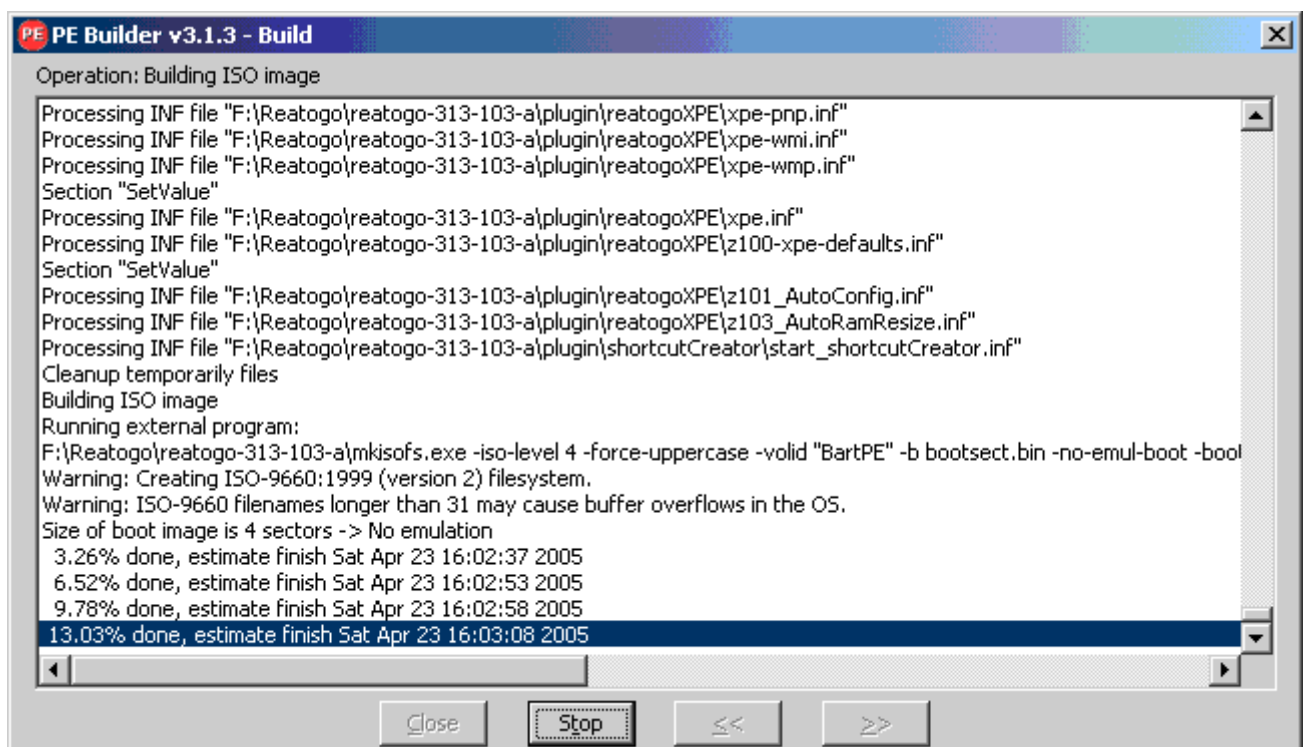
Kliknutím na tlačidlo **Plugins** sa otvorí zoznam dostupných prídavných modulov; máme možnosť voľby, ktoré príd. moduly chceme povoliť (**Enable / Yes**) a ktoré zakázať (**Disable / No**). Tlačidlo **Help** slúži ako stručný pomocník k príslušnému prídavnému modulu.



Po konfigurácii príd. modulov klikneme na tlačidlo **Close** a dostaneme sa späť do hlavného okna PEBuilderu, kliknutím na **Build** spustíme vytváranie nášho CD.

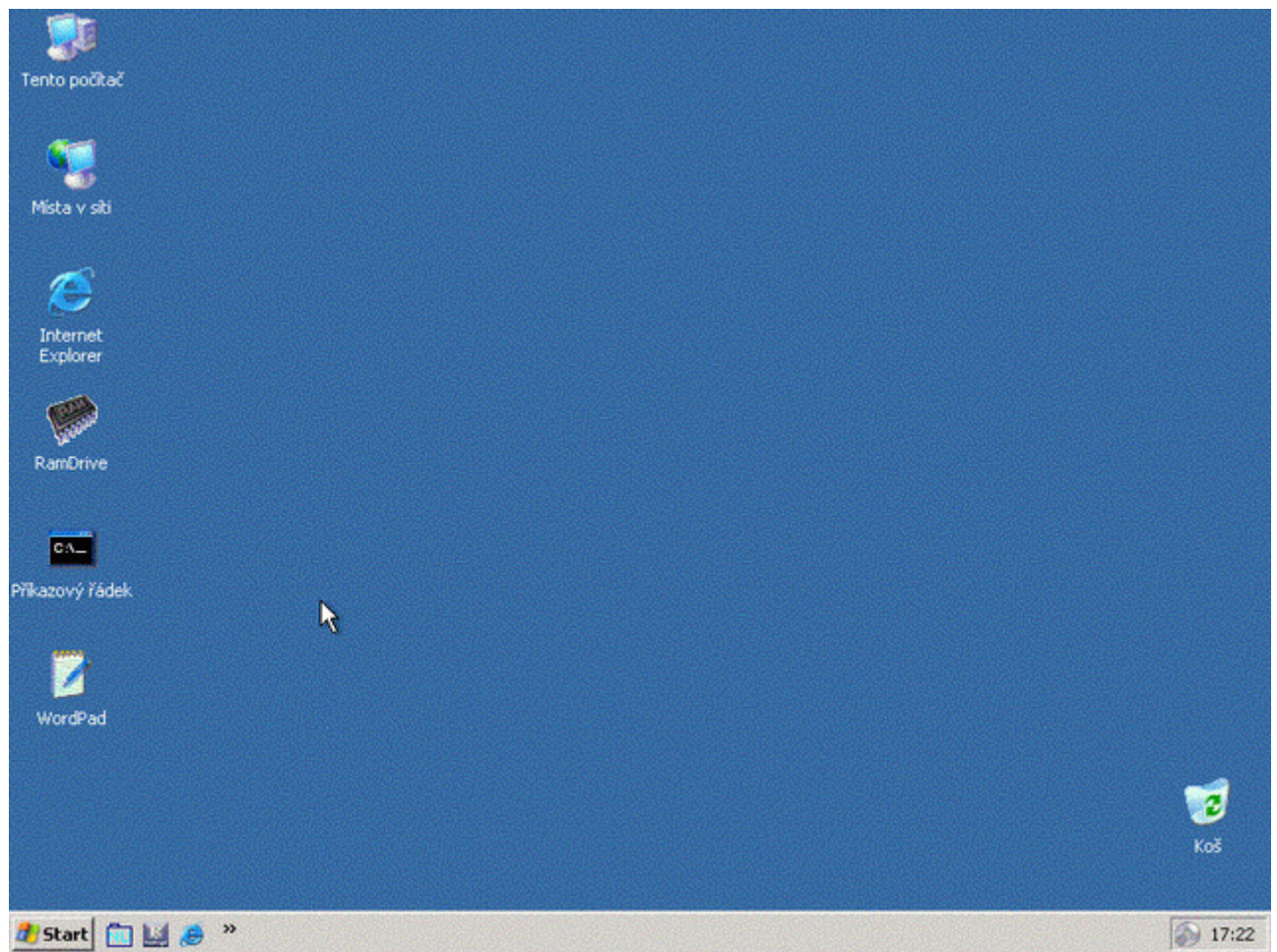


Ak nedošlo k žiadnej chybe, výsledkom nášho snaženia je funkčné CD.



V tomto okamihu už máme vytvorený buď obraz CD (ISO obraz) alebo napálené CD. Zostáva už len naboťovať a vyskúšať v praxi, „čo to dokáže“.

Nasledují 2 obrázky BartPE, první z nich je s příd. modulom **XPE** a druhý s **Nu2Menu**.







(c) 2005 [www.craftcom.net](http://www.craftcom.net)